



ÜBERMÜDUNG! TÄGLICHE REALITÄT FÜR LKW-FAHRER



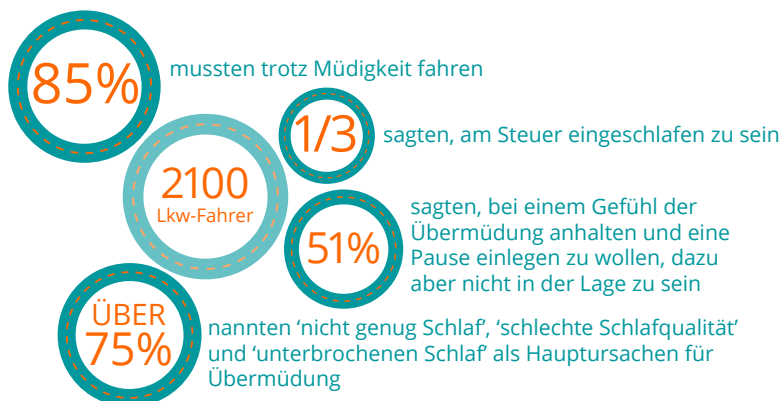
Wir alle wollen, dass unsere Pakete rechtzeitig geliefert werden und erwarten, dass die Supermarktregale gut gefüllt sind. Aber was wissen wir über die Lkw-Fahrer, die das alles möglich machen?

Lkw-Fahrer transportieren Waren durch ganz Europa, **schlafen in ihren Lastwagen, kämpfen um die Einhaltung von Lieferterminen und schlängeln sich mit ihren 40-Tonnen-Lastwagen durch den dichten Verkehr.** Bei einer **täglichen Fahrzeit von 9 Stunden haben sie nur 45 Minuten Pause**, kaum genug, um einen Snack zu sich zu nehmen und zu entspannen.

All dies führt zu Übermüdung, erhöht das Unfallrisiko und gefährdet das Leben der Fahrer und anderer Verkehrsteilnehmer.

WIE GROSS IST DAS PROBLEM?

Eine ETF-Umfrage unter mehr als 2000 Lkw-Fahrern hat schockierende Ergebnisse ergeben:

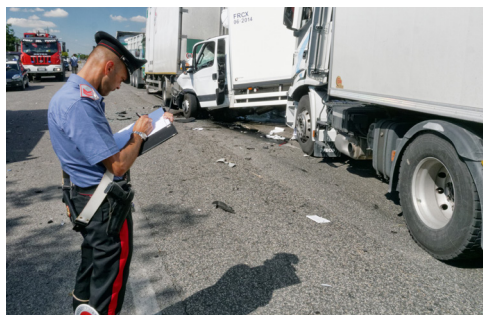




Die EU-Aktionspläne und -Strategien zur Straßenverkehrssicherheit haben das Problem der Übermüdung von Fahrern im Güterverkehr bisher übersehen.

WAS KÖNNEN SIE TUN, UM ZUM WOHLBEFINDEN DER FAHRER IM GÜTERVERKEHR BEIZUTRAGEN?

- Denken Sie an die 'Fahrer', wenn Ihr Paket geliefert wird, und wenn Sie im örtlichen Supermarkt einkaufen gehen!
- Folgen Sie den ETF-Aktionen, die darauf abzielen, die Sicherheit der Fahrer und Ihre Sicherheit ganz oben auf die EU-Agenda für Straßenverkehrssicherheit zu setzen!



KONTAKTIERE UNS

Soziale Medien:  https://twitter.com/ETF_Road

 <https://www.facebook.com/ETFRoadSection>

Website: https://www.etf-europe.org/our_work/road-transport/

E-mail: road@etf-europe.org



© Europäische Transportarbeiter-Föderation, Juni 2021



Mit der finanziellen Unterstützung der Europäischen Union